



Användning- och
skötselanvisning
NIKA-balkonginglasning



Tack för förtroendet att du valt Nika-balkonginglasning.

RENGÖRING OCH UNDERHÅLL

Även om alla rörliga delar är nästan servicefria, rekommenderas det att de en gång om året behandlas med ett medel som förbättrar deras glideegenskaper (t.ex. med paraffinolja). För de övre och nedre styrhjulen kan man använda Teflon Spray eller Silikon Spray (t.ex. Würth). Den nedre tätningen ska inte behandlas med medel som innehåller silikon.

Glaset putsas med vatten och ett neutralt rengöringsmedel, t.ex. vanligt rengöringsmedel för fönster.

Aluminiumprofilerna kan rengöras med vatten tillsatt med ett neutralt rengöringsmedel (pH 6-8). Undvik skurmedel och slipande dukar på profilytorna, eftersom de kan orsaka repor. Den nedre profilrännan ska också rengöras för att få bort från eventuell smuts och fukt.

SÄKERHET VID RENGÖRING AV GLAS

Höga glas rengörs med en gummiskrapa med förlängt skaft. Det är förbjudet att luta sig ut utan skyddssele.

EVENTUELL KONDENSBILDNING

Om dörren mellan lägenheten och balkongen hålls öppen, kan det uppstå kondensvatten på glasytor och glaset immar igen. I samband med imma kan det uppstå olika mönster på glaset, vilket är helt normalt och beror på det härdade glasets egenskaper. Imma kan även förekomma om det finns övertryck i lägenheten. Husets luftkonditionering fungerar då inte på rätt sätt och fönstren läcker varm och fuktig luft till balkongen. Ett sådant fenomen bör undvikas eftersom balkongens konstruktioner kan bli fuktiga och skadas på lång sikt.

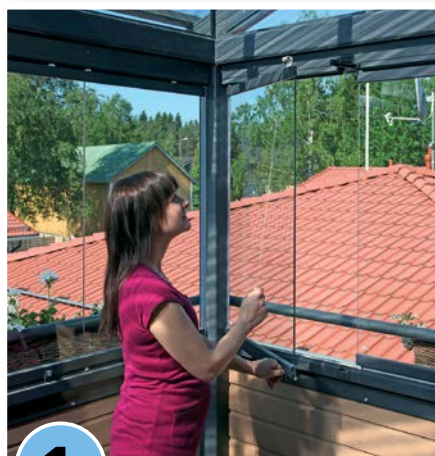
TÄTNINGAR OCH VÄDRING AV BALKONGEN

För den naturliga vädringen av balkongen finns det en springa på 2-4 mm mellan glaset. Springan i det första glaset är större för att säkra att den kan öppnas. För mer effektiv vädring kan det första glaset ställas i vädringsläge.

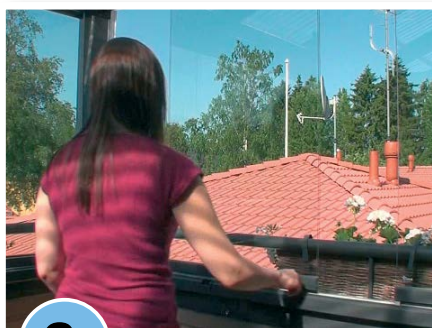
EN INGLASAD BALKONG ÄR INTE VATTENTÄT

I vissa väderförhållanden kan vatten och regn komma in på balkongen. Balkongmöblerna bör vara väderbeständiga och man bör helst undvika användning av t.ex. mattor som är avsedda för inomhusbruk.

Användning av Nika-balkonginglasning



- 1** För draggreppet i första glasets nedre kant till sidan. Dra den övre spärrs snöre nedåt och öppna glaset inåt. Glaset kan även ställas i vådringsläge.



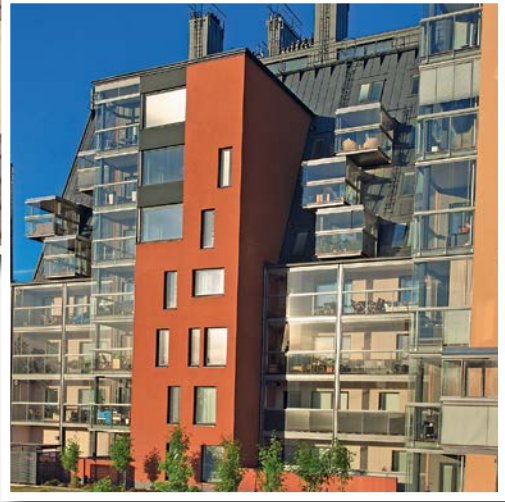
- 2** Skjut nästa glas tills det tar stopp och öppna glaset inåt.



- 3** Resterande glas kan öppnas på liknande sätt och placeras intill varandra mot väggen/kortsidan.



- 4** Uppställningsbelagets hasp på väggen/kortsidan fästs i sista glasets bottenprofil Uppställningsbeslagets snöre låses genom att snurra runt den i spåret på väggfästet.



NIKAⁱ
INGLASNING

NIKA Inglasning AB
Girovägen 11
175 62 JÄRFÄLLA

tel. 08-410 417 63
info@nikainglasning.se
www.nikainglasning.se

CE
AAA[®]
Högsta kreditvärdighet
Soliditet 2012
LASIMES GRUPPEN